

Versenyképesség és Bérstruktúra Magyarországon

Kalocsai Zsolt | vezérigazgató | RSM Hungary Zrt.

Budapest, 2017. május 10.



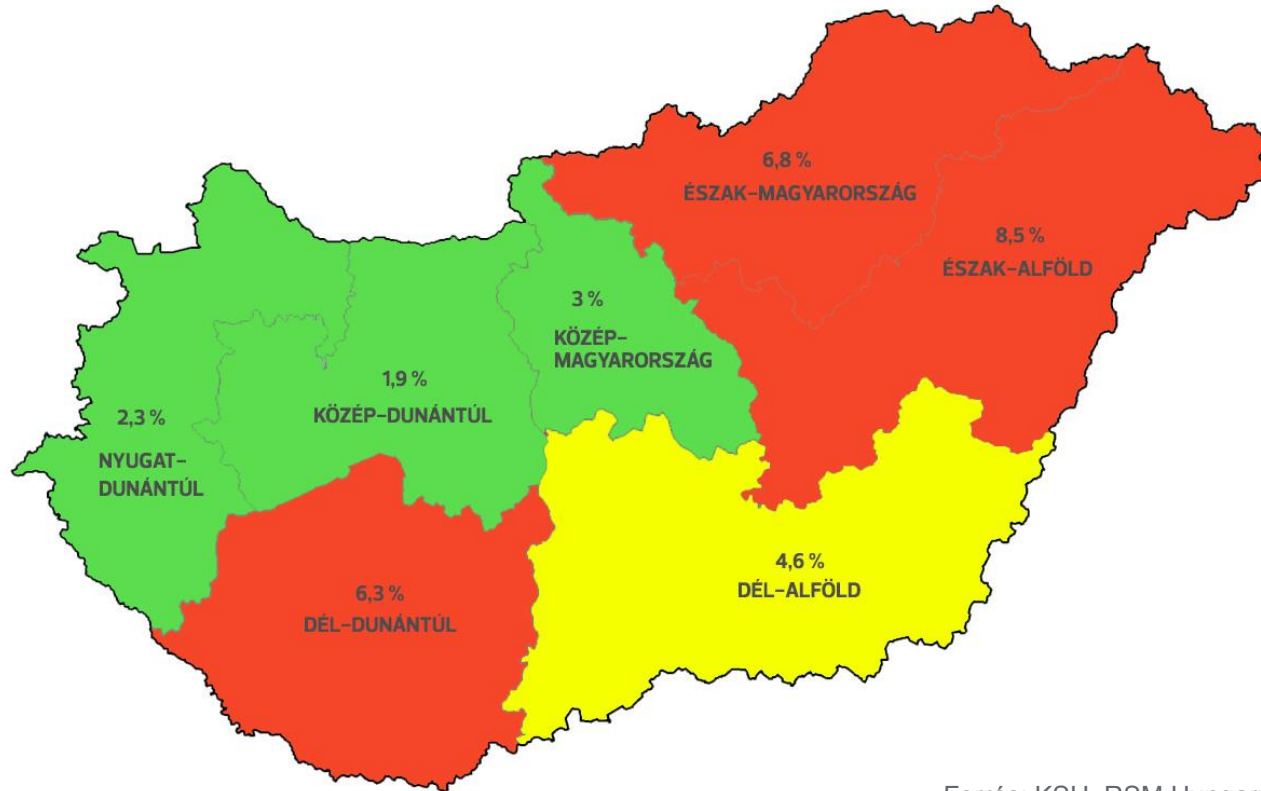
Tartalmi megközelítés

- Munkaerőpiaci helyzet Magyarországon
- Drága a magyar munkaerő?
- A termelékenység méretfüggő?
- Bérek adóterhelése, régiós összehasonlítás
- Versenyképes az adóterhelés?
- Költségvetés vs. Bérek adóztatása
- Kiemelkedő, minőségi munkaerő megtartása
- Következtetések

Átengedte-e a járulékcsökkenésből származó bérköltség megtakarítását a munkavállalóknak 2017-ben?

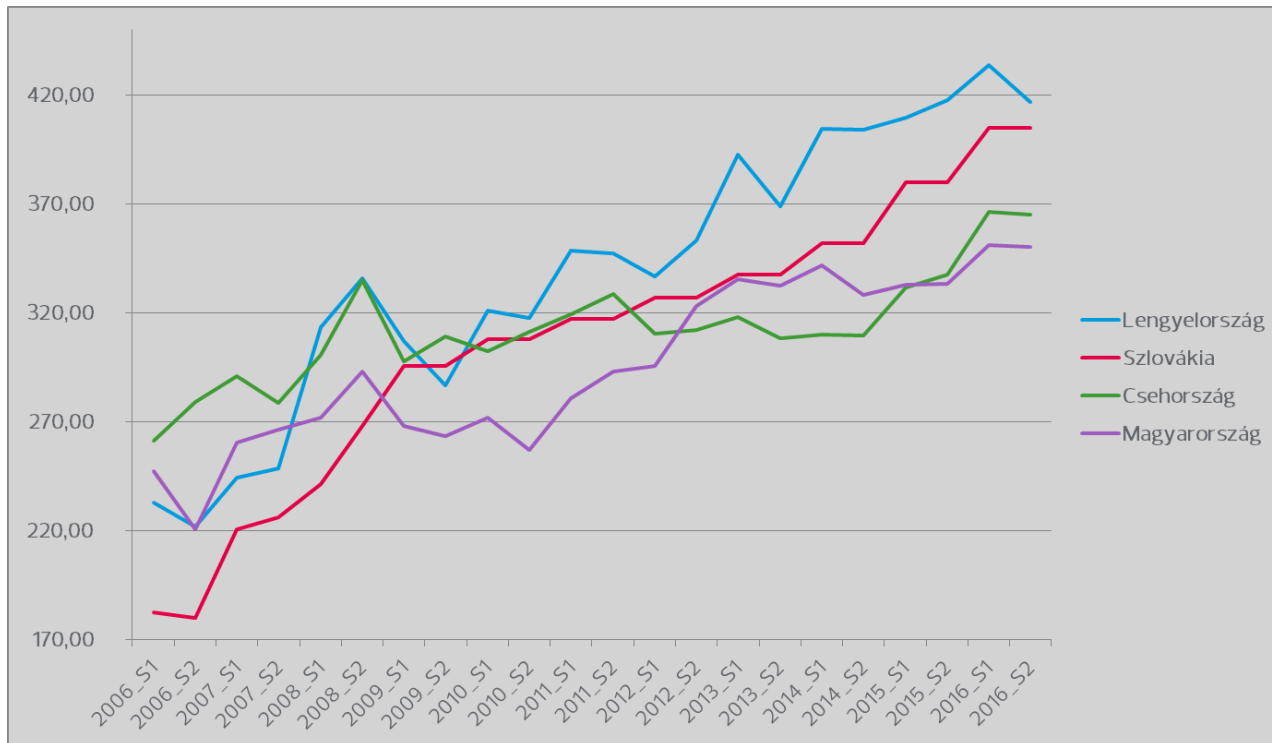
VÁLASZOK: Igen, teljes mértékben | Igen, részben | Nem

Munkanélküliség ráta | 2017. március



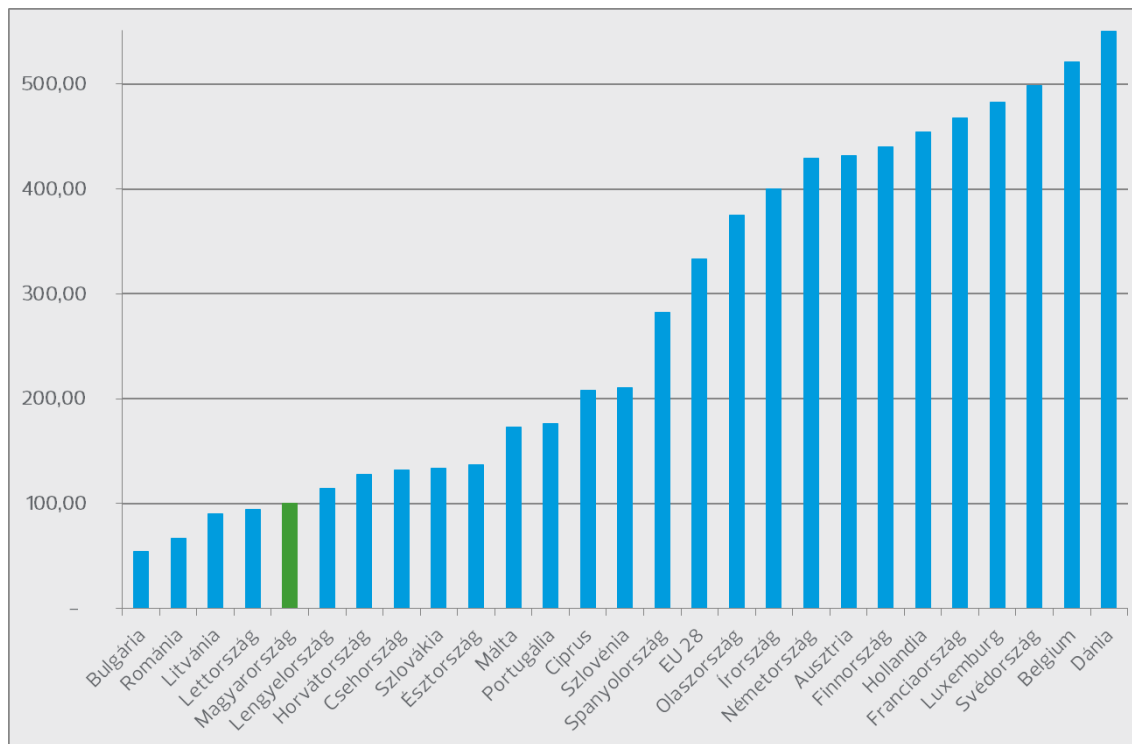
Forrás: KSH, RSM Hungary

Visegrádi országok | minimálbérek 2006-2016



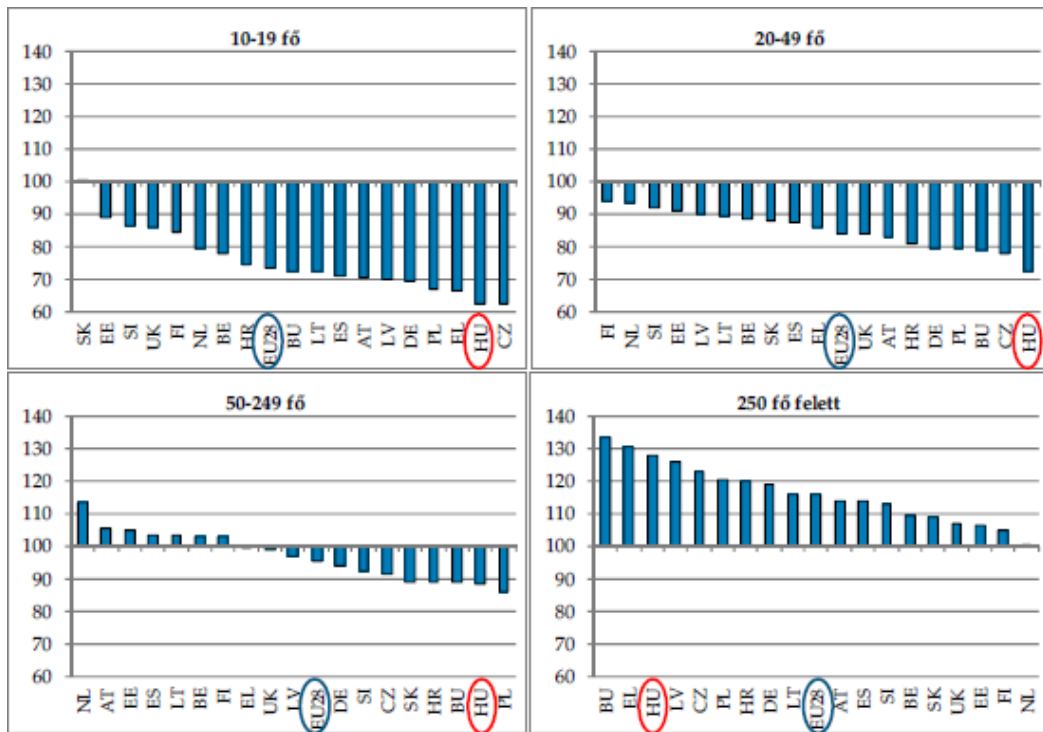
Forrás: Eurostat, RSM Hungary

Átlagos óránkénti munkaerő költsége 2015.



Forrás: Eurostat, RSM Hungary

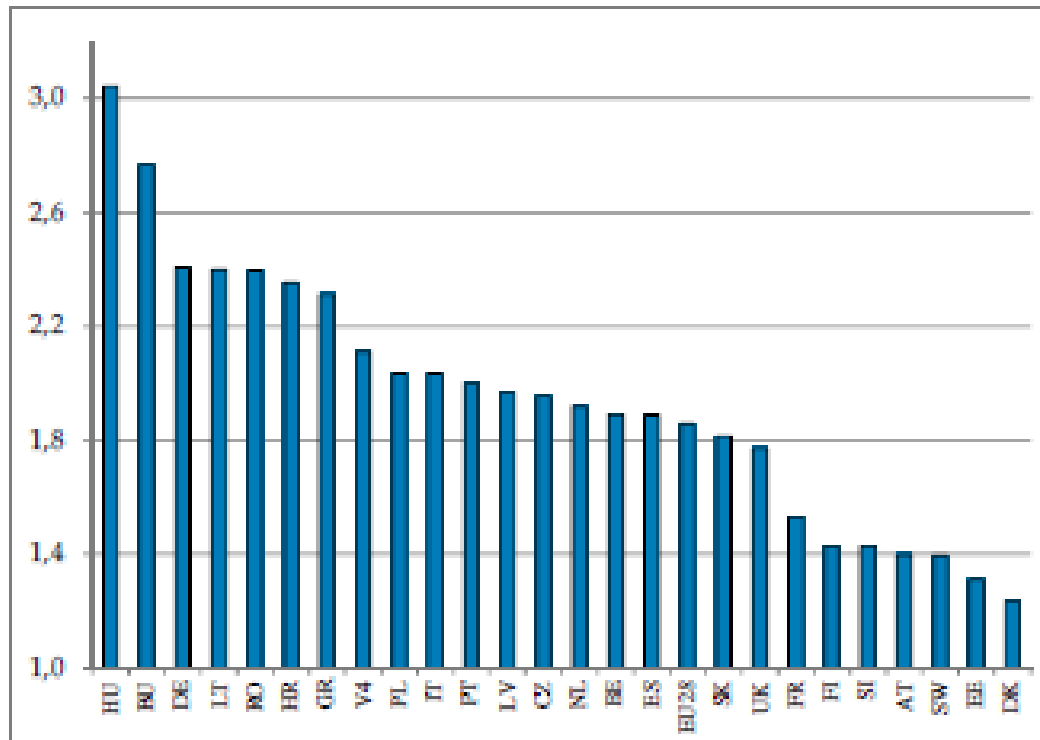
Munkatermelékenység (nemzetgazdasági átl. 100%)



- 10-19 fős vállalatok EU28 átlagtól 38%-kal maradnak el
- 20-49 fős vállalatok EU28 átlagtól 28%-kal maradnak el
- Középvállalati szinten is jelentős elmaradás
- Nagyvállalati szinten ugyanakkor Mo. a TOP3-ban

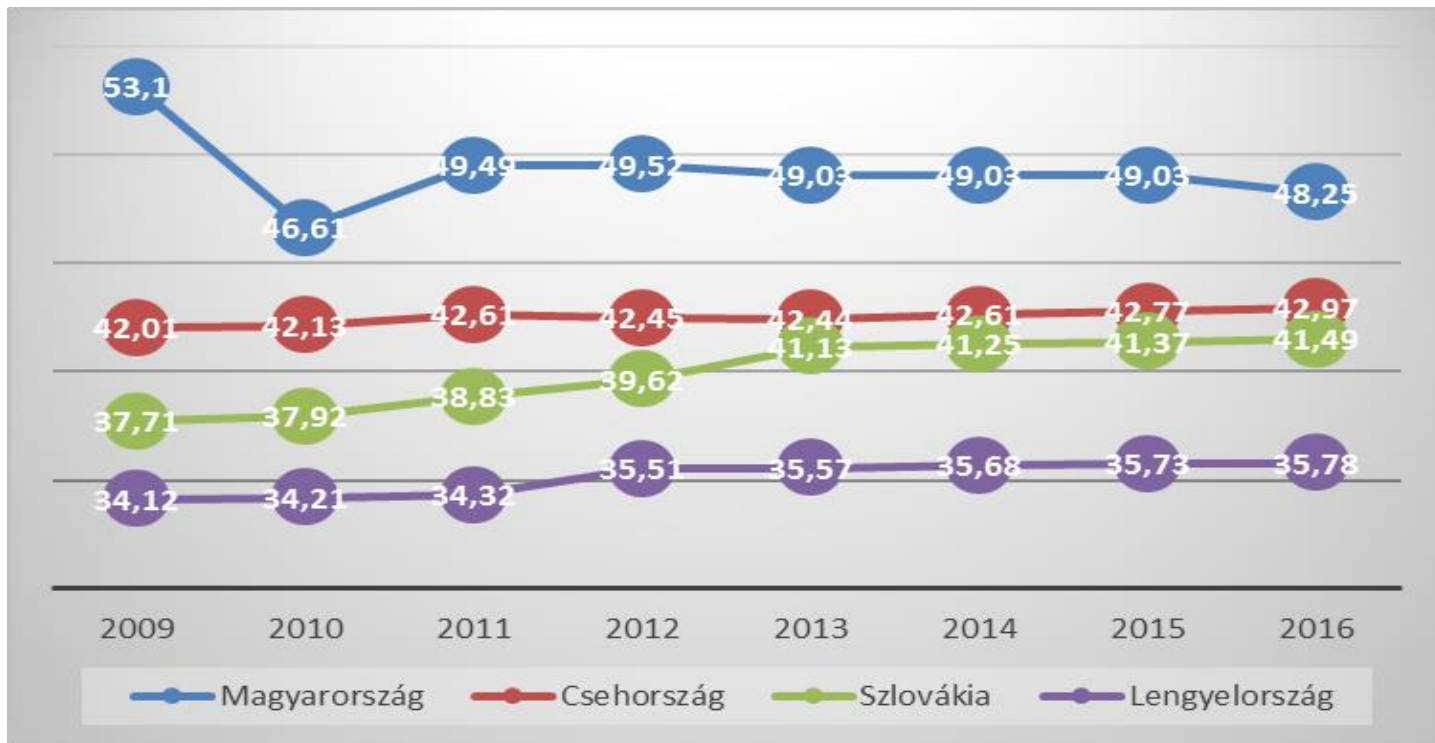
Forrás: MKIK GVI

Külföldi cégek termelékenysége a belföldi cégekhez viszonyítva



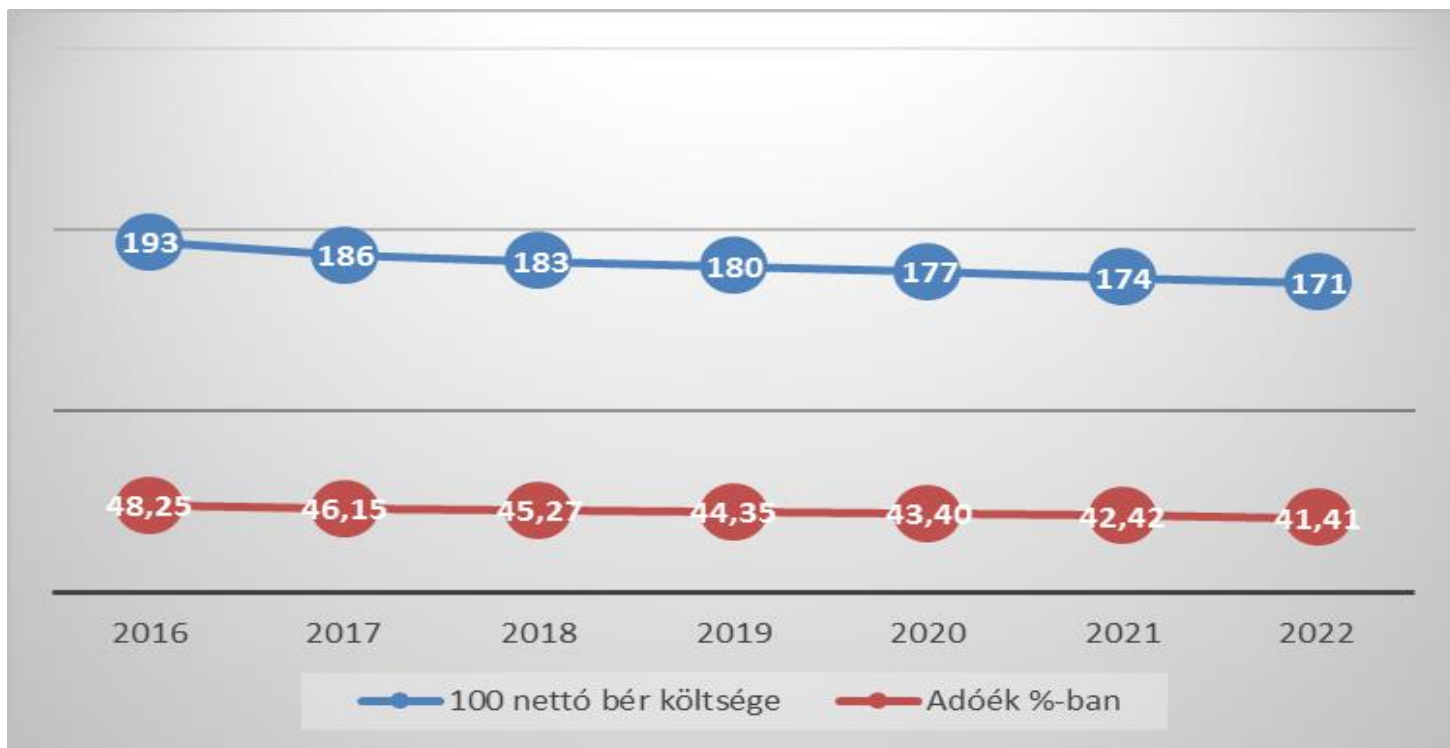
Forrás: MKIK GVI

Adóék alakulása a Visegrádi országoknál 2009-2016



Forrás: Eurostat, RSM Hungary

100 forint nettó bér költsége a járulékcsökkentési program változatlan pályáját feltételezve Magyarországon

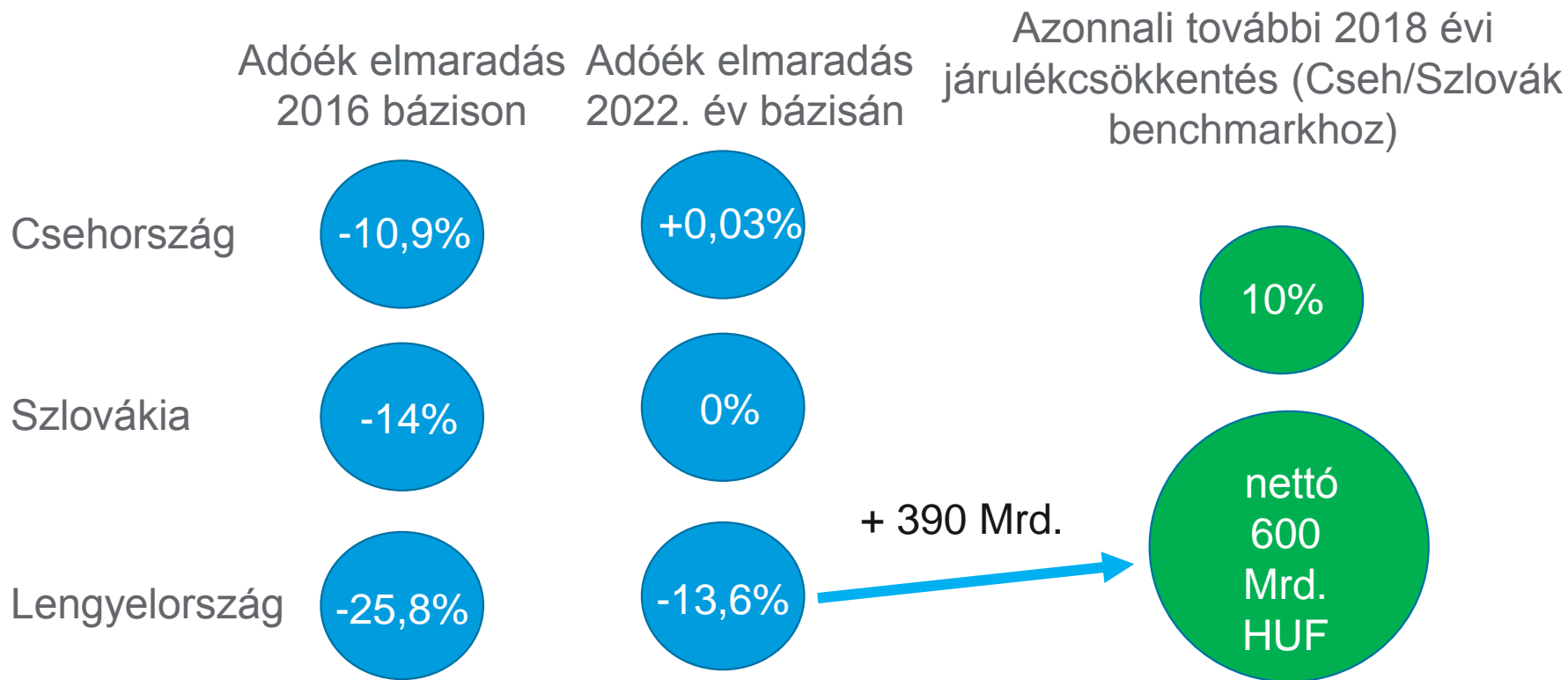


Forrás: RSM Hungary

A Szociális hozzájárulás további csökkentését vagy az SZJA csökkentését tartja-e kedvezőbb irányynak?

VÁLASZOK: A SZOCHO csökkentés hasznosabb | SZJA csökkentés hasznosabb

Felzárkózás a Visegrádi országokhoz?



A régióban is egyre népszerűbbek a már jól bevált béren kívüli juttatási programok a kiemelt munkatársak megtartására. Tervezik-e ennek bevezetését, van-e ilyen ösztönzőjük?

VÁLASZOK: Igen már van | tervezzük | nem tervezzük egyelőre

Béren túli munkavállalói ösztönzőrendszerek

- A kulcspozícióban lévő munkatársak megszerzésének és megtartásának hatékony eszköze a munkavállalói értékpapír-juttatási program
- A vállalati adottságoknak megfelelően testreszabható
- Kedvező adózási feltételei miatt költséghatékony

Mekkora megtakarítás érhető el egy részvény-juttatási program bevezetésével?

	Nettó juttatás	Bruttó juttatás	Munkáltató összköltsége	Nettó kifizetés aránya
Bérfőadó adóterhelése	10 000 000 Ft	15 037 594 Ft	18 571 429 Ft	53,85%
Osztalékjővedelem adóterhelése *	10 000 000 Ft	11 764 706 Ft	11 764 706 Ft	85,00%

*Feltételezve, hogy az egészségügyi hozzájárulás-fizetési felső határt a munkavállaló más jövedelmeivel eléri.

Konklúzió

- Munkaerőpiaci „stresszhelyzet” további éleződése várható
- Bérinfláció, ugyanakkor rossz termelékenységi mutatók, duális gazdaság
- További járulékcsökkentés szükséges, amit a költségvetési helyzet lehetővé tesz
- Munkaerőmegtartási iniciatívák előtérbe kerülnek

Köszönöm a figyelmet!